



DZIENNIK URZĘDOWY

WOJEWÓDZTWA WARMIŃSKO-MAZURSKIEGO

Olsztyn, dnia 9 lutego 2021 r.

Poz. 627

UCHWAŁA NR XXX/226/20 RADY MIEJSKIEJ W TOLKMICKU

z dnia 30 grudnia 2020 r.

w sprawie zmiany miejscowego planu zagospodarowania przestrzennego terenu obejmującego fragment obrębu geodezyjnego Łęcze

Na podstawie: art. 20 w związku z art. 14 ust. 8, art. 15, art. 16 ust. 1, art. 17, art. 27, art. 29 i art. 34 ust. 1 ustawy z dnia 27 marca 2003 r. o planowaniu i zagospodarowaniu przestrzennym (tj. Dz. U. z 2020 r. poz. 293 z późn. zm.), rozporządzenia Ministra Infrastruktury z dnia 26 sierpnia 2003 r. w sprawie wymaganego zakresu projektu miejscowego planu zagospodarowania przestrzennego (Dz.U. Nr 164, poz. 1587) i art. 18, ust. 2, pkt. 5, art. 40 ust. 1 ustawy z dnia 8 marca 1990 r. o samorządzie gminnym (t.j. Dz. U. z 2020 r. poz. 713). W wykonaniu uchwały nr XXIII/159/20 Rady Miejskiej w Tolkmicku z dnia 30 kwietnia 2020 r. o przystąpieniu do sporządzenia zmian w miejscowym planie zagospodarowania przestrzennego dla **terenu obejmującego fragment obrębu geodezyjnego Łęcze w gminie Tolkmicko** zatwierdzonego uchwałą nr XIII/72/15 Rady Miejskiej w Tolkmicku z dnia 31 sierpnia 2015 r. (publ. Dz. Urz. Woj. Warmińsko-Mazurskiego z 2015 r. poz. 3760).

Rada Miejska w Tolkmicku uchwala, co następuje:

§ 1. 1. Po stwierdzeniu, że zmiana planu nie narusza ustaleń „Studium uwarunkowań i kierunków zagospodarowania przestrzennego miasta i gminy Tolkmicko” uchwala się zmianę miejscowego planu zagospodarowania przestrzennego zgodnego z uchwałą nr XIII/72/15 Rady Miejskiej w Tolkmicku z dnia 31 sierpnia 2015 r. w sprawie miejscowego planu zagospodarowania przestrzennego obejmującego fragment obrębu geodezyjnego Łęcze (publ. Dz. Urz. Woj. Warmińsko-Mazurskiego z 2015 r. poz. 3760).

2. Granica terenu objętego zmianą planu pokrywa się z granicą terenu elementarnego II.MU.07 oznaczonego w miejscowym planie zagospodarowania przestrzennego obejmującym fragment obrębu geodezyjnego Łęcze zgodnie z uchwałą nr XIII/72/15 Rady Miejskiej w Tolkmicku z dnia 31 sierpnia 2015 r. (publ. Dz. Urz. Woj. Warmińsko-Mazurskiego z 2015 r. poz. 3760) i jest zgodna z załącznikiem do uchwały nr XX/139/20 Rady Miejskiej w Tolkmicku z dnia 30 stycznia 2020 r. o przystąpieniu do sporządzenia zmian w miejscowym planie zagospodarowania przestrzennego dla **terenu obejmującego fragment obrębu geodezyjnego Łęcze w gminie Tolkmicko**.

§ 2. Integralną częścią uchwały jest:

- 1) w części graficznej zmiany planu dla terenu II.MU.07 obowiązujący rysunek miejscowego planu zagospodarowania przestrzennego obejmującego fragment obrębu geodezyjnego Łęcze, zatwierdzony jako Załącznik nr 1 do uchwały nr XIII/72/15 Rady Miejskiej w Tolkmicku z dnia 31 sierpnia 2015 r. (publ. Dz. Urz. Woj. Warmińsko-Mazurskiego z 2015 r. poz. 3760);
- 2) załącznik nr 2 do uchwały zawierający rozstrzygnięcie w sprawie rozpatrzenia uwag do projektu planu;

- 3) załącznik nr 3 do uchwały zawierający rozstrzygnięcie o sposobie realizacji, zapisanych w planie, inwestycji z zakresu infrastruktury technicznej, które należą do zadań własnych gminy oraz zasadach ich finansowania, zgodnie z przepisami o finansach publicznych;
- 4) załącznik nr 4 do uchwały zawierający utworzony na podstawie art. 67a ustawy z dnia 27 marca 2003 roku o planowaniu i zagospodarowaniu przestrzennym zbiór danych, opisany meta danymi infrastruktury informacji przestrzennej w zakresie zagospodarowania przestrzennego.

§ 3. 1. W uchwale nr XIII/72/15 Rady Miejskiej w Tolkmicku z dnia 31 sierpnia 2015 r. wprowadza się następującą zmianę: w § 21 ust. 2 pkt. 2 lit. b wykreśla się wskaźnik „0,35” i zastępuje go nowym zapisem: „0,7 dla terenu II.MU.07 oraz 0,35 dla pozostałych terenów”.

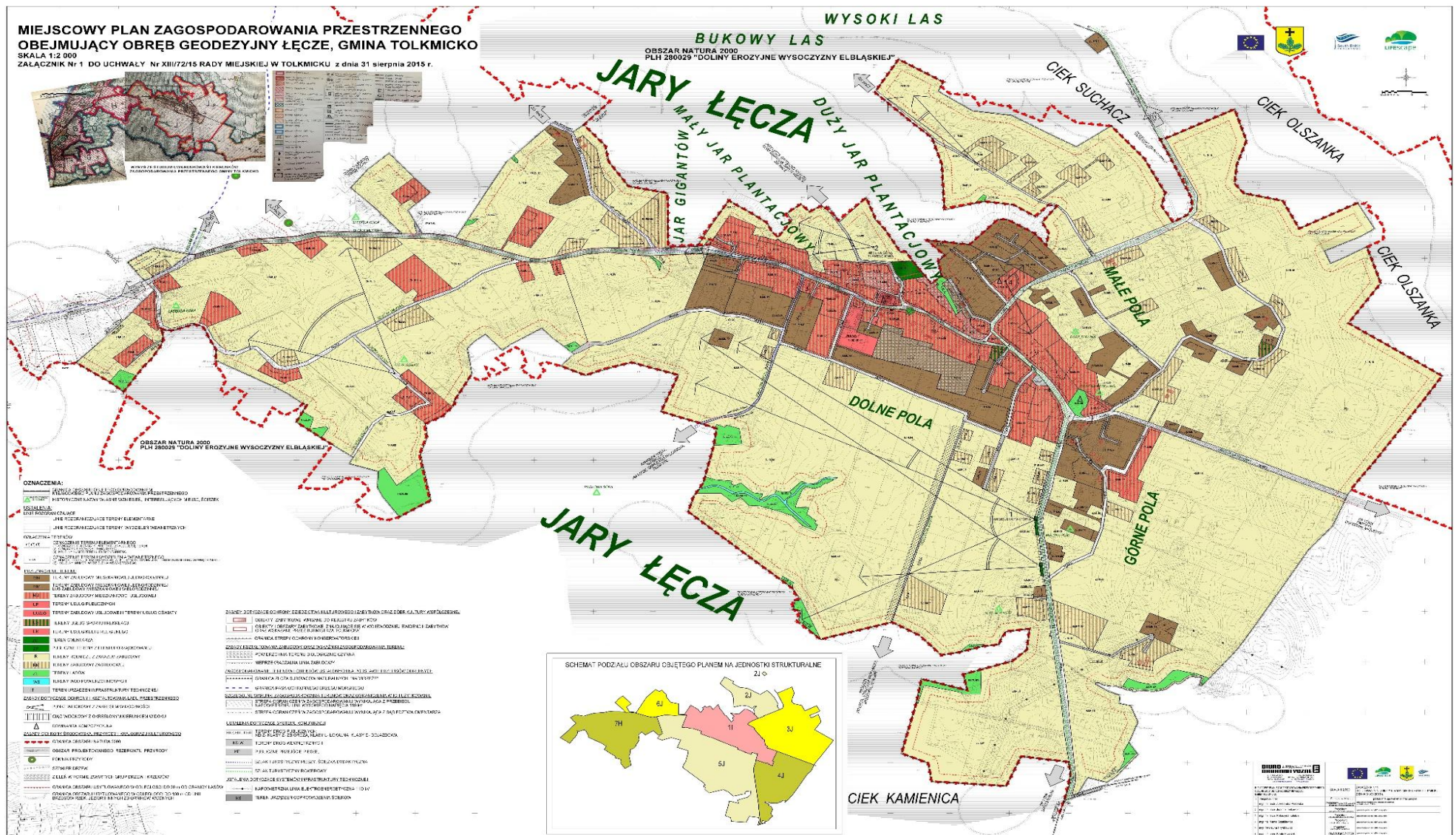
2. Pozostałe ustalenia planu zatwierdzonego uchwałą Nr XIII/72/15 Rady Miejskiej w Tolkmicku z dnia 31 sierpnia 2015 r. (publ. Dz. Urz. Woj. Warmińsko-Mazurskiego z 2015 r. poz. 3760), pozostają bez zmian.

§ 4. Uchwała wchodzi w życie po upływie 14 dni od dnia jej ogłoszenia w Dzienniku Urzędowym Województwa Warmińsko-Mazurskiego.

Przewodniczący Rady
Miejskiej

Margarita Barbara Filip

Obowiązujący rysunek miejscowego planu zagospodarowania przestrzennego obejmującego fragment obrębu geodezyjnego Łęczce



Załącznik nr 2 do uchwały Nr XXX/226/20
Rady Miejskiej w Tolkmicku z dnia 30 grudnia 2020r.

ROZSTRZYGNIECIE W SPRAWIE ROZPATRZENIA UWAG DO PROJEKTU ZMIANY PLANU

Na podstawie art. 20 ust. 1 ustawy z dnia 27 marca 2003 r. o planowaniu i zagospodarowaniu przestrzennym (tj. Dz. U. z 2020 r. poz. 293 z późn. zm.) Rada Miejska w Tolkmicku rozstrzyga o sposobie rozpatrzenia uwag do projektu zmiany planu.

Załącznik dotyczy zmiany miejscowego planu zagospodarowanie przestrzennego zgodnie z uchwałą nr XXIII/159/20 Rady Miejskiej w Tolkmicku z dnia 30 kwietnia 2020 r. o przystąpieniu do sporządzenia zmian w miejscowym planie zagospodarowania przestrzennego dla terenu obejmującego fragment obrębu geodezyjnego Łęcze w gminie Tolkmicko.

Zawiadomienie o wyłożeniu do publicznego wglądu projektu miejscowego planu zagospodarowania przestrzennego ukazało się:

- a) w lokalnej prasie,
- b) na tablicy ogłoszeń Urzędu Miasta i Gminy Tolkmicko,
- c) w Biuletynie Informacji Publicznej Urzędu Miasta i Gminy Tolkmicko.

Projekt planu został wyłożony do publicznego wglądu w dniach od 14 września 2020 r. do 06 października 2020 r. w siedzibie Urzędu Miasta i Gminy. W dniu 05 października 2020 r. przewidziano dyskusję publiczną nad rozwiązaniami przyjętymi w projekcie zmiany planu. Na podstawie art. 18 ustawy z dnia 27 marca 2003 r. o planowaniu i zagospodarowaniu przestrzennym każdy, kto kwestionuje ustalenia przyjęte w projekcie planu mógł wnieść uwagi w terminie 14 dni od daty zakończenia wyłożenia projektu planu do publicznego wglądu tj. do dnia 20 października 2020 r.

W ustawowym terminie po wyłożeniu projektu planu do publicznego wglądu, tj. do dnia 20 października 2020 r. nie wpłynęły żadne uwagi.

Na podstawie art. 17 pkt 14, ustawy z dnia 27 marca 2003 r. o planowaniu i zagospodarowaniu przestrzennym Burmistrz Tolkmicka przedstawił Radzie Miejskiej w Tolkmicku projekt zmiany planu. Uwag do projektu planu nie wniesiono.

Przewodniczący
Rady Miejskiej w Tolkmicku

.....

Załącznik nr 3 do uchwały Nr XXX/226/20
Rady Miejskiej w Tolkmicku z dnia 30 grudnia 2020r.

ROZSTRZYGNIĘCIE O SPOSOBIE REALIZACJI, ZAPISANYCH W ZMIANIE PLANU, INWESTYCJI Z ZAKRESU INFRASTRUKTURY TECHNICZNEJ, KTÓRE NALEŻĄ DO ZADAŃ WŁASNYCH GMINY ORAZ ZASADACH ICH FINANSOWANIA

Na podstawie art. 20 ust. 1 ustawy z dnia 27 marca 2003 r. o planowaniu i zagospodarowaniu przestrzennym (tj. Dz. U. z 2020 r. poz. 293 z późn. zm.) Rada Miejska w Tolkmicku rozstrzyga o sposobie realizacji, zapisanych w planie, inwestycji z zakresu infrastruktury technicznej, które należą do zadań własnych gminy oraz zasadach ich finansowania.

Załącznik dotyczy zmiany miejscowego planu zagospodarowanie przestrzennego zgodnie z uchwałą nr XXIII/159/20 Rady Miejskiej w Tolkmicku z dnia 30 kwietnia 2020 r. o przystąpieniu do sporządzenia zmian w miejscowym planie zagospodarowania przestrzennego dla terenu obejmującego fragment obrębu geodezyjnego Łęcze w gminie Tolkmicko.

I. Zadania własne gminy

Do zadań własnych gminy z zakresu infrastruktury technicznej, finansowanych z udziałem środków z budżetu gminy zalicza się:

- 1) budowę dróg gminnych wraz z ich oświetleniem,
- 2) budowę wodociągów i urządzeń wodociągowych,
- 3) budowę kanalizacji sanitarnej z urządzeniami,
- 4) budowę kanalizacji deszczowej z urządzeniami,

Przepisom o finansach publicznych podlegają inwestycje, które realizowane są z udziałem środków publicznych zdefiniowanych w art. 3 ustawy o finansach publicznych (tj. Dz.U. z 2019 r. poz. 869 z późn. zm.) oraz środków pochodzących z funduszy strukturalnych UE.

Pozostałe zadania własne gminy z zakresu infrastruktury technicznej, określone w art. 7 ust. 1 ustawy o samorządzie gminnym (tj. Dz. U. z 2020 r. poz. 713 z późn. zm.), jak:

- 1) zaopatrzenie w energię elektryczną,
- 2) zaopatrzenie w energię ciepłą,
- 3) zaopatrzenie w gaz,

podlegają dodatkowo regulacjom ustawy Prawo energetyczne. Zaopatrzenie w te media realizują przedsiębiorstwa energetyczne. Inwestycje z zakresu zaopatrzenia nie są finansowane z udziałem środków z budżetu gminy. Wskazane w ustawie Prawo energetyczne zadania własne gminy, finansowane z jej budżetu, obejmują wykonanie oświetlenia dróg, tych których gmina jest zarządcą - czyli dróg gminnych.

II. Budowa dróg gminnych.

W związku ze zmianą planu nie przewiduje się nowych zamierzeń odnośnie budowy dróg gminnych.

III. Uzbrojenie terenu

W związku z ustaleniami zmiany planu miejscowego nie są planowane nowe założenia i inwestycje w rozbudowie sieci: wodociągowej, kanalizacji sanitarnej, kanalizacji deszczowej w stosunku do ustaleń, które zostały poczynione na etapie uchwalenia obowiązującego planu. Nie ma również nowych założeń w stosunku do rozbudowy sieci elektroenergetycznej, sieci gazowej, sieci telekomunikacyjnej.

Przewodniczący
Rady Miejskiej w Tolkmicku

.....

Załącznik Nr 4 do uchwały Nr XXX/226/20

Rady Miejskiej w Tolkmicku

z dnia 30 grudnia 2020 r.

Zalacznik4.gml

UZASADNIENIE

zmiana miejscowego planu zagospodarowania przestrzennego obejmującego fragment obrębu geodezyjnego Łęcze

I. INFORMACJA O OBSZARZE PLANU.

1. Podstawa prawna

Prace nad opracowaniem zmiany planu miejscowego podjęto na podstawie uchwały nr XXIII/159/20 Rady Miejskiej w Tolkmicku z dnia 30 kwietnia 2020 r. o przystąpieniu do sporządzenia zmian w miejscowym planie zagospodarowania przestrzennego dla terenu obejmującego fragment obrębu geodezyjnego Łęcze w gminie Tolkmicko zatwierdzonego uchwałą nr XIII/72/15 Rady Miejskiej w Tolkmicku z dnia 31 sierpnia 2015 r. (publ. Dz. Urz. Woj. Warmińsko-Mazurskiego z 2015 r. poz. 3760).

2. Cel sporządzenia planu

Głównym celem sporządzenia zmiany planu miejscowego jest wprowadzenie korekty dotyczącej intensywności zabudowy dla terenu II.MU.07. **Zmiana nie polega na zmianach graficznych i nie doprowadza do zmian graficznych planu, a jedynie polega na zmianie opisowej istniejącego planu.** Dla pozostałych terenów przewiduje się utrzymanie obowiązujących ustaleń.

4. Plany obowiązujące

Na obszarze objętym opracowaniem zmiany planu obowiązuje miejscowy plan zagospodarowania zgodnie z uchwałą nr XIII/72/15 Rady Miejskiej w Tolkmicku z dnia 31 sierpnia 2015 r. w sprawie miejscowego planu zagospodarowania przestrzennego dla terenu obejmującego fragment obrębu geodezyjnego Łęcze w gminie Tolkmicko (publ. Dz. Urz. Woj. Warmińsko-Mazurskiego z 2015 r. poz. 3760).

5. Istniejące użytkowanie, zagospodarowanie i stan własności gruntów

Obszar opracowania zmiany to tereny położone w granicach miejscowości Łęcze. Większość terenu to grunty prywatne oraz grunty Gminy Tolkmicko

6. Realizacja polityki przestrzennej miasta ustalonej w Studium Uwarunkowań i Kierunków Zagospodarowania Przestrzennego Miasta i Gminy Tolkmicko

(uchwała Nr XVII/88/15 Rady Miejskiej w Tolkmicku z dnia 16.11.2015 r.)

W odniesieniu do proponowanej zmiany w miejscowym planie zagospodarowania przestrzennego należy stwierdzić, że nie naruszają one ustaleń obowiązującego Studium. Zmiana planu stanowić, bowiem ma jedynie korektę ustaleń szczegółowych. Nie zakłada się natomiast zmian dotyczących przeznaczenia terenów.

II. SPOSÓB REALIZACJI WYMOGÓW WYNIKAJĄCYCH Z ART. 1 UST. 2-4 USTAWY O PLANOWANIU I ZAGOSPODAROWANIU PRZESTRZENNYM

1. Wymagania ładu przestrzennego, w tym urbanistyki i architektury oraz walory architektoniczne i krajobrazowe (art.1 ust. 2 pkt. 1 i 2)

Zmiana planu nie ingeruje w ustalenia obowiązującego planu w zakresie wymagań ładu przestrzennego w tym walorów krajobrazowych i architektonicznych. Przyjęte w tym zakresie ustalenia obowiązującego planu pozostają aktualne.

- 2. Wymagania ochrony środowiska, w tym gospodarowania wodami i ochrony gruntów rolnych i leśnych (art.1 ust. 2 pkt. 3)**

Ustalenia projektu zmiany planu nie wpływają na ustalone w obowiązującym planie warunki ochrony środowiska.
- 3. Wymagania ochrony dziedzictwa kulturowego i zabytków oraz dóbr kultury współczesnej (art.1 ust. 2 pkt. 4)**

Ustalenia projektu zmiany planu nie wpływają na ustalone w obowiązującym planie warunki ochrony dziedzictwa kulturowego i zabytków oraz dóbr kultury współczesnej.
- 4. Wymagania ochrony zdrowia oraz bezpieczeństwa ludzi i mienia, a także potrzeby osób niepełnosprawnych (art.1 ust. 2 pkt. 5)**

Zmiana planu nie ingeruje w ustalenia obowiązującego planu w zakresie wymagań ochrony zdrowia oraz bezpieczeństwa ludzi i mienia. Ustalenia obowiązującego planu w tym zakresie pozostają bez zmian.
- 5. Walory ekonomiczne przestrzeni (art.1 ust. 2 pkt. 6)**

Ograniczony zakres zmiany planu nie ma wpływu na walory ekonomiczne przestrzeni.
- 6. Prawo własności (art.1 ust. 2 pkt. 7)**

Zmiana planu nie ma wpływu na prawo własności.
- 7. Potrzeby obronności i bezpieczeństwa państwa (art.1 ust. 2 pkt. 8)**

Teren planu nie stanowi obszaru, który ma znaczenie dla potrzeb obronności i bezpieczeństwa państwa.
- 8. Potrzeby interesu publicznego (art.1 ust. 2 pkt. 9)**

Zmiana planu pozwoli na rozbudowę świetlicy wiejskiej co ważne dla społeczności miejscowości Łęcze potrzebą i stanowi tym samym realizację potrzeb związanych z interesem publicznym.
- 9. Potrzeby w zakresie rozwoju infrastruktury technicznej, w szczególności sieci szerokopasmowych oraz potrzebę zapewnienia odpowiedniej ilości i jakości wody, do celów zaopatrzenia ludności(art.1 ust. 2 pkt. 10 i 13)**

Obowiązujący plan poprzez obowiązujące zapisy umożliwia realizację wszelkiej infrastruktury technicznej oraz wymóg zaopatrzenia planowanej zabudowy w niezbędne media w standardzie miejskim, a także uwzględnienie wniosków do planu składanych przez gestorów sieci infrastruktury technicznej.

Zmiana planu nie ma wpływu na potrzeby wynikające z rozwoju infrastruktury technicznej.
- 10. Zapewnienie udziału społeczeństwa w pracach nad miejscowym planem zagospodarowania przestrzennego, w tym przy użyciu środków komunikacji elektronicznej oraz zachowanie jawności i przejrzystości procedur planistycznych (art.1 ust. 2 pkt. 11 i 12)**

Sporządzając projekt planu Burmistrz Miasta Tolkmicko zrealizował w pełni procedurę określoną w art. 17 ustawy, w tym wszystkie dyspozycje dotyczące udziału w niej społeczeństwa. Burmistrz Miasta Tolkmicko ogłosił na tablicy ogłoszeń Urzędu Miejskiego w Tolkmicku oraz zamieścił obwieszczenie w lokalnej prasie, a dodatkowo w Internecie, o podjęciu przez Radę Miasta uchwały

o przystąpieniu do sporządzenia zmiany miejscowego planu zagospodarowania przestrzennego i wyznaczył termin składania wniosków do przedmiotowego planu.

Do planu zostały złożone standardowe wnioski od organów uzgadniających i opiniujących oraz gestorów mediów.

11. Uwzględnienie interesu publicznego i prywatnego przy ustaleniach planu (art.1 ust. 3)

Wprowadzając zmianę planu Burmistrz Miasta Tolkmicko wziął pod uwagę zarówno interes publiczny jak i interes prywatny.

Podstawowym celem sporządzania zmiany planu miejscowego było dostosowanie ustaleń do umożliwienia rozbudowy świetlicy wiejskiej, co uwzględnia interes publiczny i nie stoi w sprzeczności interesem prywatnym.

12. Dążenie do minimalizowania transportochłonności układu przestrzennego i maksymalne wykorzystanie publicznego transportu zbiorowego (art.1 ust. 4 pkt. 1 i 2)

Zmiana planu nie ma wpływu na zagadnienia związane z transportem zbiorowym.

13. Zapewnienie rozwiązań przestrzennych, ułatwiających przemieszczanie się pieszych i rowerzystów (art.1 ust. 4 pkt. 3)

Zmiana planu nie ma wpływu na zagadnienia związane z przemieszczaniem się pieszych i rowerzystów.

14. Dążenie do planowania i lokalizowania nowej zabudowy na obszarach o w pełni wykształconej zwartej strukturze funkcjonalno-przestrzennej (art.1 ust. 4 pkt. 4)

Obszar objęty granicami planu stanowi część istniejącej struktury mieszkaniowo-usługowej miejscowości Łęczce. Zmiana wprowadza jedynie korekty ustaleń w zakresie parametrów zabudowy dla wybranego terenu.

15. Zgodność projektu planu z wynikami analizy zmian w zagospodarowaniu przestrzennym gminy (art. 15 ust.1 pkt. 2)

Plan jest zgodny ze Studium uwarunkowań i kierunków zagospodarowania przestrzennego miasta i gminy Tolkmicko przyjętego Uchwałą nr XVII/88/15 Rady Miejskiej w Tolkmicku z dnia 16.11.2015 r.

Burmistrz Tolkmicka przeprowadził stosowne analizy obejmujące lata 2011-2014. Wyniki analiz zostały przedstawione Radzie Miejskiej w Tolkmicku, która podjęła uchwałę nr XLV/355/14 Rady Miejskiej w Tolkmicku z dnia 28 lutego 2014 roku w sprawie aktualności Studium uwarunkowań i kierunków zagospodarowania przestrzennego miasta i gminy Tolkmicko oraz obowiązujących miejscowych planów zagospodarowania przestrzennego.

16. Wpływ na finanse publiczne w tym budżet gminy (art. 15 ust. 1 pkt. 3)

Ustalenia projektu planu nie spowodują negatywnych skutków finansowych zawartych w art. 36 ustęp 1, 2 i 3 ustawy.

III. PROCEDURA

1. Przeprowadzone elementy obowiązującej procedury planistycznej

Burmistrz Miasta Tolkmicko ogłosił zgodnie z przyjętymi zasadami wynikającymi z ustawy o planowaniu i zagospodarowaniu przestrzennym, o podjęciu przez Radę Miasta Tolkmicko uchwały

o przystąpieniu do sporządzenia zmiany miejscowego planu zagospodarowania przestrzennego i wyznaczył termin składania wniosków do przedmiotowej zmiany planu.

Projekt zmiany planu został zaopiniowany i uzgodniony w ustawowo określonym zakresie.

Projekt planu wraz z uzasadnieniem był wyłożony do publicznego wglądu w dniach: od 14.09.2020 r. do 06.10.2020 r.

Na dyskusję publiczną nad przyjętymi w projekcie planu rozwiązaniami wraz z prognozą oddziaływania na środowisko, zorganizowaną w siedzibie przy Plac Wolności 3 w dniu: 05.10.2020 r. o godz. Na dyskusję nikt nie przybył.

W wyznaczonym terminie, tj. do 20.10.2020 r. do projektu zmiany planu nie wpłynęły uwagi.

2. Podstawa uchwalenia

Plan został sporządzony zgodnie z obowiązującą procedurą i spełnia wszystkie obowiązujące wymogi wynikające z ustawy z dnia 27 marca 2003 r. o planowaniu i zagospodarowaniu przestrzennym (tj. Dz. U. z 2020 r. poz. 293 z późn. zm.).