



DZIENNIK URZĘDOWY

WOJEWÓDZTWA WARMIŃSKO-MAZURSKIEGO

Olsztyn, dnia 21 kwietnia 2022 r.

Poz. 1942

ROZPORZĄDZENIE WOJEWODY PODLASKIEGO I WOJEWODY WARMIŃSKO-MAZURSKIEGO

z dnia 4 kwietnia 2022 r.

w sprawie ustanowienia obszaru ochronnego zasobów wodnych Jeziora Bocznego¹⁾

Na podstawie art. 141 ust. 1, 4 i art. 140 pkt 1, 2, 4, 6, 8, 9, 11, 12, 15, 16 i 18 ustawy z dnia 20 lipca 2017 r. Prawo wodne (Dz. U. z 2021 r. poz. 2233 i 2368 oraz z 2022 r. poz. 88 i 258) zarządza się, co następuje:

§ 1. Ustanawia się obszar ochronny Jeziora Bocznego, położony na terenie gminy Przerośl, powiat suwalski, województwo podlaskie oraz gminy Dubeninki, powiat gołdapski, województwo warmińsko-mazurskie, zwany dalej „obszarem ochronnym”. Granice obszaru ochronnego określa Mapa sytuacyjna granic obszaru ochronnego Jeziora Bocznego stanowiąca załącznik nr 1 do rozporządzenia.

§ 2. Obszar ochronny, o którym mowa w § 1, obejmuje taflę Jeziora Bocznego oraz przyległe tereny stanowiące część bezpośredniej zlewni powierzchniowej o łącznej powierzchni 416,09 ha, składający się z:

- 1) obszaru misy Jeziora Bocznego (grunty pokryte wodami) o powierzchni 61,87 ha;
- 2) strefy buforowej wokół Jeziora Bocznego o szerokości 20 m. Obszar misy Jeziora Bocznego, o którym mowa w pkt 1 oraz strefy buforowej wokół Jeziora Bocznego określa Mapa obszaru Jeziora Bocznego wraz z jego strefą buforową stanowiąca załącznik nr 2 do rozporządzenia;
- 3) obszaru zlewni powierzchniowej, stanowiącego część obszaru spływu wód powierzchniowych do Jeziora Bocznego, o powierzchni 354,22 ha, określonego na Mapie obszaru części zlewni powierzchniowej Jeziora Bocznego stanowiącej załącznik nr 3 do rozporządzenia.

§ 3. Na obszarze, o którym mowa w § 2 pkt 1 zakazuje się chowu lub hodowli ryb, ich dokarmiania lub zanęcania.

§ 4. Na obszarze, o którym mowa w § 2 pkt 2 zakazuje się:

- 1) wprowadzania ścieków do wód lub do ziemi;
- 2) stosowania nawozów oraz środków ochrony roślin;
- 3) mycia pojazdów mechanicznych;
- 4) wydobywania kopalín.

¹⁾Niniejsze rozporządzenie było poprzedzone rozporządzeniem Wojewody Podlaskiego i Wojewody Warmińsko-Mazurskiego z dnia 2 października 2020 r. w sprawie ustanowienia obszaru ochronnego zasobów wodnych Jeziora Bocznego (Dz. Urz. Woj. Podlaskiego poz. 4385 oraz Dz. Urz. Woj. Warmińsko-Mazurskiego poz. 4219), uchylonym rozporządzeniem Wojewody Podlaskiego i Wojewody Warmińsko-Mazurskiego z dnia 1 grudnia 2020 r. uchylającym rozporządzenie w sprawie ustanowienia obszaru ochronnego zasobów wodnych Jeziora Bocznego (Dz. Urz. Woj. Podlaskiego poz. 5146 oraz Dz. Urz. Woj. Warmińsko-Mazurskiego poz. 4927), a rozporządzenie Wojewody Podlaskiego i Wojewody Warmińsko-Mazurskiego z dnia 11 października 2021 r. w sprawie uchylecia rozporządzenia uchylającego rozporządzenie w sprawie ustanowienia obszaru ochronnego zasobów wodnych Jeziora Bocznego oraz zmieniające rozporządzenie w sprawie ustanowienia obszaru ochronnego zasobów wodnych Jeziora Bocznego (Dz. Urz. Woj. Podlaskiego poz. 3996 oraz Dz. Urz. Woj. Warmińsko-Mazurskiego poz. 3922), nie wywołało skutków prawnych.

§ 5. Na obszarze, o którym mowa w § 2 pkt 3 zakazuje się:

- 1) wprowadzania ścieków do wód lub do ziemi;
- 2) rolniczego wykorzystania ścieków;
- 3) lokalizowania zakładów przemysłowych oraz ferm chowu lub hodowli zwierząt;
- 4) lokalizowania składowisk odpadów niebezpiecznych, innych niż niebezpieczne i obojętne oraz obojętnych;
- 5) lokalizowania cmentarzy oraz grzebania martwych zwierząt;
- 6) wydobywania kopalin;
- 7) urządzania przyzmk kiszonkowych;
- 8) składowania opakowań po nawozach i środkach ochrony roślin.

§ 6. Opis przebiegu granicy obszaru ochronnego Jeziora Boczno określa załącznik nr 4 do rozporządzenia.

§ 7. Działki ewidencyjne z podziałem na obszary wymienione w § 2, określa Wykaz działek ewidencyjnych znajdujących się na terenie obszaru ochronnego Jeziora Boczno stanowiący załącznik nr 5 do rozporządzenia.

§ 8. Rozporządzenie wchodzi w życie po upływie 14 dni od dnia ogłoszenia w Dzienniku Urzędowym Województwa Podlaskiego i Dzienniku Urzędowym Województwa Warmińsko-Mazurskiego.

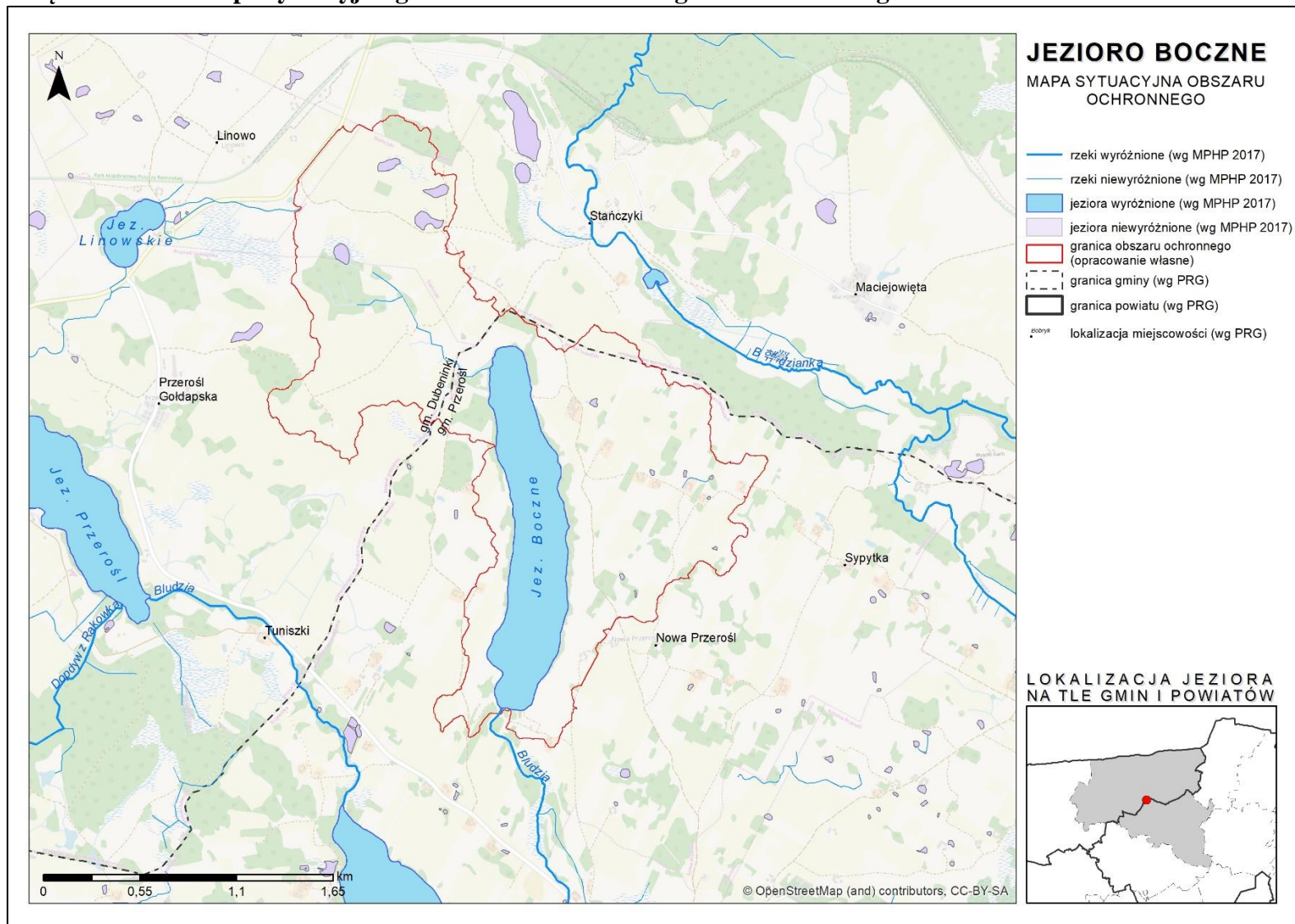
Wojewoda Podlaski

Bohdan Paszkowski

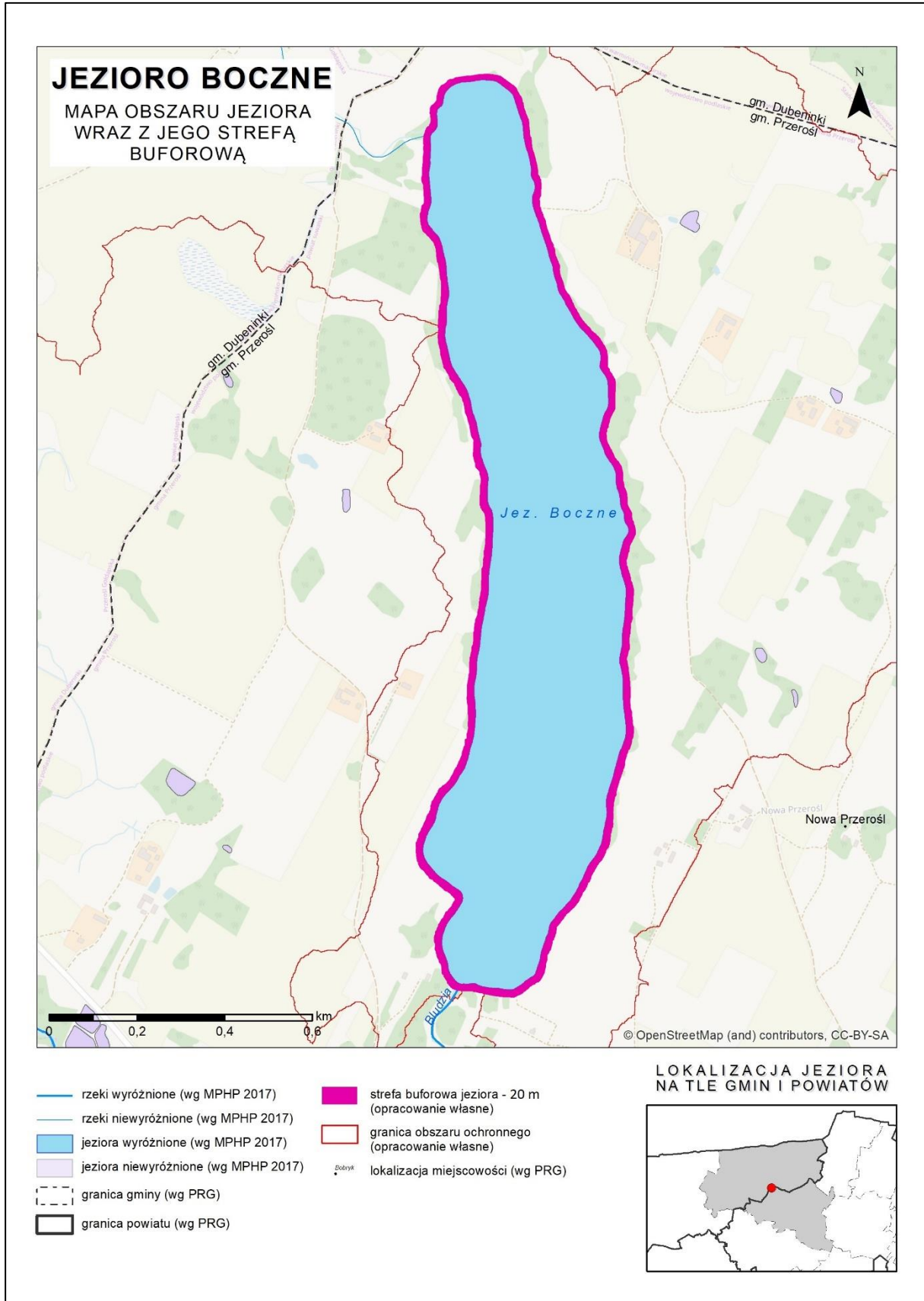
Wojewoda Warmińsko-
Mazurski

Artur Chojecki

Załącznik nr 1 – Mapa sytuacyjna granic obszaru ochronnego Jeziora Boczne



Załącznik nr 2 – Mapa obszaru Jeziora Boczego wraz z jego strefą buforową



Załącznik nr 4 - Opis przebiegu granicy obszaru ochronnego Jeziora Bocznego

Granica zachodnia rozpoczyna się w punkcie o współrzędnych geograficznych $54^{\circ}15'59''$, $22^{\circ}38'15''$ (w układzie GCS_WGS_1984), dalej biegnie w kierunku północno-wschodnim, przecinając działki 570, 560, 561/4, 561/3, 561/1, znów 561/4 i 560, kolejno przecina drogę polną na działce 2978 i dalej działki 574, 572, 573, 621 i 622. Dalej biegnie wzdłuż drogi polnej na działce 2978 i dalej wzdłuż granicy działek 622 i 623. Następnie biegnie wzdłuż drogi polnej, potem wzdłuż granicy działek 622 i 623 i dalej przecina działkę 623 do punktu o współrzędnych $54^{\circ}16'30''$, $22^{\circ}38'35''$ (w układzie GCS_WGS_1984). Następnie zmienia kierunek na północno-zachodni przecinając działki 623, 624 i 625, do punktu o współrzędnych $54^{\circ}16'40''$, $22^{\circ}38'28''$. W tym punkcie zmienia kierunek na północno-wschodni, w międzyczasie biegnąc wzdłuż ściany budynku o numerze adresowym 36 na działce 625. W punkcie o współrzędnych $54^{\circ}16'51''$, $22^{\circ}38'36''$ (w układzie GCS_WGS_1984) zmienia kierunek na północno-zachodni przecinając działkę 625, drogę polną na działce 2979, działkę 548 i drogę polną na działce 39 stanowiącą granicę pomiędzy gminami Przerośl i Dubeninki. Dalej przecina działki 5, 4 i 15/10 biegnąc w kierunku zachodnim. W punkcie o współrzędnych $54^{\circ}17'00''$, $22^{\circ}37'58''$ zmienia kierunek przebiegu na południowy, przecinając działki 15/10, 27/7, dalej przechodzi przez najbardziej wysunięty na zachód narożnik działki 7 i kolejno przecina działki 8/2 i 8/3 do punktu o współrzędnych $54^{\circ}16'50''$, $22^{\circ}37'50''$ (w układzie GCS_WGS_1984). Od tego punktu zaczyna biec w kierunku północno-zachodnim, przecinając działki 8/3, 27/5, 27/9, 93 i 26/28 do punktu o współrzędnych $54^{\circ}17'02''$, $22^{\circ}37'25''$ (w układzie GCS_WGS_1984). Od tego punktu zmienia kierunek na północno-wschodni, przecinając zadrzewienia na działce 26/31 i dalej działki 36/10, 25/23, drogę polną na działce 93 i działkę 25/22 do punktu o współrzędnych $54^{\circ}17'10''$, $22^{\circ}37'42''$ (w układzie GCS_WGS_1984). W tym punkcie zmienia kierunek na północno-zachodni, przecinając działki 25/22, 25/26, 25/27, 25/29 i 25/30 do punktu o współrzędnych $54^{\circ}17'24''$, $22^{\circ}37'34''$ (w układzie GCS_WGS_1984). Od tego punktu zmierza w kierunku północnym przekraczając działki 25/30, 25/29, 104/3, 48, rów na działce 107/9 i dalej działki 105/8, 44/1, 73 do punktu o współrzędnych $54^{\circ}17'42''$, $22^{\circ}37'38''$ (w układzie GCS_WGS_1984). Dalej biegnie w kierunku północno-wschodnim wzdłuż drogi na działce 73 do punktu o współrzędnych $54^{\circ}17'51''$, $22^{\circ}37'53''$ (w układzie GCS_WGS_1984).

W punkcie o współrzędnych $54^{\circ}17'51''$, $22^{\circ}37'53''$ (w układzie GCS_WGS_1984) rozpoczyna się **granica północna**, która biegnie w kierunku wschodnim przez działkę 42, wzdłuż granicy działek 42 i 105/9 z działką 97, dalej przecina działkę 97 i zadrzewienia na działce 36 do punktu o współrzędnych $54^{\circ}17'49''$, $22^{\circ}38'21''$.

W punkcie o współrzędnych $54^{\circ}17'49''$, $22^{\circ}38'21''$ (w układzie GCS_WGS_1984) rozpoczyna się **granica wschodnia**, która biegnie w kierunku południowym przecinając działki o numerach 36, 105/9, 105/15, 105/16, 105/17, 105/18, dalej przecina drogę polną na działkach 269/1 i 113/2 i dalej przecina działki 113/1 i drogę polną na działce 112/1 do punktu o współrzędnych $54^{\circ}17'28''$, $22^{\circ}38'23''$ (w układzie GCS_WGS_1984). Od tego punktu zaczyna biec w kierunku południowo-wschodnim, rozpoczynając przy budynkach o numerze adresowym 9 na działce 109/1. Dalej przecina drogę polną na działce 112/1 i działki 113/1, 110/4, 277, drogę polną na działce 111/1, działkę 639, następnie 111/3. Kolejno biegnie wzdłuż drogi polnej na działce 112/1, znów przecina działkę 639, kolejno zadrzewienia na działce 638 i działkę 640 do punktu o współrzędnych $54^{\circ}17'08''$, $22^{\circ}38'59''$ (w układzie GCS_WGS_1984). Kolejno zmienia kierunek na północno-wschodni i przecina działki 12/3, 2830 i 119/2 do punktu o współrzędnych $54^{\circ}17'13''$, $22^{\circ}39'09''$ (w układzie GCS_WGS_1984). Od tego punktu biegnie

w kierunku południowo-wschodnim przecinając działki 119/2, 120, 121/2, 122, 652, 656, 661, 665, 672, 675, 678, 679, 680 i 681 do punktu o współrzędnych $54^{\circ}16'59''$, $22^{\circ}39'44''$ (w układzie GCS_WGS_1984). Od tego punktu zmienia kierunek na południowy, przecinając działki 681, 686, 692 i 687 do punktu o współrzędnych $54^{\circ}16'48''$, $22^{\circ}39'44''$ (w układzie GCS_WGS_1984). Od tego punktu biegnie w kierunku wschodnim, przecinając działki 687, 701, 702, 703, 704, 707/2 i 708 do punktu o współrzędnych $54^{\circ}16'46''$, $22^{\circ}40'01''$ (w układzie GCS_WGS_1984). Od tego punktu granica biegnie w kierunku południowym przez działki 708, 707/2, dalej równoległe do budynku o numerze adresowym 10 na działce 707/1, działkę 706, 709/1, 709/2 i 799 do punktu o współrzędnych $54^{\circ}16'25''$, $22^{\circ}39'45''$ (w układzie GCS_WGS_1984). Od tego punktu granica biegnie w kierunku zachodnim przez działki 799, 709/2, 709/1 i 706 do punktu o współrzędnych $54^{\circ}16'28''$, $22^{\circ}39'38''$ (w układzie GCS_WGS_1984). Od tego punktu zmierza w kierunku południowym przez działkę 706, zadrzewienia na działce 777, działkę 776, 775, 699, 767, wzdłuż drogi polnej na działce 699 do punktu o współrzędnych $54^{\circ}16'18''$, $22^{\circ}39'24''$ (w układzie GCS_WGS_1984). Od tego punktu granica biegnie w kierunku zachodnim przez działki 774 i 767 do punktu o współrzędnych $54^{\circ}16'19''$, $22^{\circ}39'12''$ (w układzie GCS_WGS_1984). Od tego punktu granica biegnie w kierunku południowym wzdłuż drogi polnej na działce 760/1, przecinając działkę 2995/1 i zabudowę na działce 2995/3. Dalej biegnie wzdłuż drogi polnej na działce 760/1 i kolejno przecina działki 607/7, 12/5, 762, 607/8, 607/9 oraz zabudowę na działce 606/2 do punktu o współrzędnych $54^{\circ}15'55''$, $22^{\circ}38'49''$ (w układzie GCS_WGS_1984).

Od punktu o współrzędnych $54^{\circ}15'55''$, $22^{\circ}38'49''$ (w układzie GCS_WGS_1984) rozpoczyna się **granica południowa**. Biegnie przecinając zabudowę na działce 606/2 i dalej zmierza w kierunku zachodnim przecinając działki 600, 598, 596, 593 do punktu o współrzędnych $54^{\circ}15'59''$, $22^{\circ}38'35''$ (w układzie GCS_WGS_1984). Od tego punktu granica biegnie w kierunku północnym, przecinając działki 593, 601/2, 2993/1 do punktu o współrzędnych $54^{\circ}16'02''$, $22^{\circ}38'36''$ (w układzie GCS_WGS_1984). Od tego punktu granica biegnie w kierunku południowo-zachodnim, przecinając działki 2993/1, 585, 583, 581 i 577 do punktu o współrzędnych $54^{\circ}15'58''$, $22^{\circ}38'23''$ (w układzie GCS_WGS_1984). Od tego punktu granica biegnie w kierunku północno-zachodnim przecinając działkę 571 do punktu kończącego granicę na działce 570.

Załącznik nr 5 – Wykaz działek ewidencyjnych znajdujących się na terenie obszaru ochronnego Jeziora Bocznego.

Lp.	Gmina	Obręb	Nr działki	Działka położona w obszarze ochronnym	
				W całości	W części
Obszar ochronny – Jezioro Boczne wraz ze strefą buforową					
1	Przerośl	Przerośl	636/2		w części
2	Przerośl	Przerośl	640		w części
3	Przerośl	Przerośl	668		w części
4	Przerośl	Przerośl	636/1		w części
5	Przerośl	Przerośl	636/1		w części
6	Przerośl	Przerośl	634/9		w części
7	Przerośl	Przerośl	634/3		w części
8	Przerośl	Przerośl	634/6		w części
9	Przerośl	Przerośl	634/5		w części
10	Przerośl	Przerośl	625		w części
11	Przerośl	Przerośl	634/8		w części
12	Przerośl	Przerośl	641		w części
13	Przerośl	Przerośl	624		w części
14	Przerośl	Przerośl	623		w części
15	Przerośl	Przerośl	622		w części
16	Przerośl	Przerośl	621		w części
17	Przerośl	Przerośl	618		w części
18	Przerośl	Przerośl	574		w części
19	Przerośl	Przerośl	575		w części
20	Przerośl	Przerośl	576		w części
21	Przerośl	Przerośl	577		w części
22	Przerośl	Przerośl	581		w części
23	Przerośl	Przerośl	583		w części
24	Przerośl	Przerośl	2993/1		w części
25	Przerośl	Przerośl	2993/2		w części
26	Przerośl	Przerośl	602/4		w części
27	Przerośl	Przerośl	602/6		w części
28	Przerośl	Przerośl	602/7		w części
29	Przerośl	Przerośl	602/8		w części
30	Przerośl	Przerośl	2995/3		w części
31	Przerośl	Przerośl	649		w części
32	Przerośl	Przerośl	644		w części
33	Przerośl	Przerośl	653		w części
34	Przerośl	Przerośl	657		w części
35	Przerośl	Przerośl	662		w części
36	Przerośl	Przerośl	2995/2		w części
Obszar ochronny – zlewnia powierzchniowa Jeziora Bocznego					
1	Dubeninki	Maciejowięta	277		w części
2	Dubeninki	Maciejowięta	111/1		w części
3	Dubeninki	Maciejowięta	111/3		w części
4	Przerośl	Przerośl	638		w części
5	Przerośl	Przerośl	636/2		w części
6	Przerośl	Przerośl	639		w części
7	Dubeninki	Maciejowięta	112/1		w części
8	Przerośl	Przerośl	640		w części
9	Przerośl	Przerośl	668		w części
10	Przerośl	Przerośl	636/1		w części
11	Przerośl	Przerośl	636/1		w części
12	Przerośl	Przerośl	634/3		w części
13	Przerośl	Przerośl	634/6		w części

14	Przerośl	Przerośl	634/5		w części
15	Dubeninki	Przerośl Gołdapska	39		w części
16	Dubeninki	Maciejowięta	110/4		w części
17	Dubeninki	Przerośl Gołdapska	93		w części
18	Dubeninki	Maciejowięta	113/1		w części
19	Dubeninki	Maciejowięta	109/1		w części
20	Dubeninki	Maciejowięta	113/2		w części
21	Dubeninki	Maciejowięta	105/15		w części
22	Dubeninki	Maciejowięta	269/1		w części
23	Dubeninki	Maciejowięta	105/18		w części
24	Dubeninki	Maciejowięta	105/16		w części
25	Dubeninki	Maciejowięta	105/9		w części
26	Dubeninki	Maciejowięta	105/17		w części
27	Dubeninki	Błakaty	36		w części
28	Dubeninki	Błakaty	97		w części
29	Dubeninki	Linowo	42		w części
30	Dubeninki	Linowo	73		w części
31	Dubeninki	Linowo	44/1		w części
32	Dubeninki	Maciejowięta	104/3		w części
33	Dubeninki	Maciejowięta	107/9		w części
34	Dubeninki	Maciejowięta	105/8		w części
35	Dubeninki	Linowo	46		w części
36	Dubeninki	Przerośl Gołdapska	25/29		w części
37	Dubeninki	Przerośl Gołdapska	25/30		w części
38	Dubeninki	Przerośl Gołdapska	25/27		w części
39	Dubeninki	Przerośl Gołdapska	25/22		w części
40	Dubeninki	Przerośl Gołdapska	25/26		w części
41	Dubeninki	Przerośl Gołdapska	27/7		w części
42	Dubeninki	Przerośl Gołdapska	15/10		w części
43	Dubeninki	Przerośl Gołdapska	26/28		w części
44	Dubeninki	Przerośl Gołdapska	26/31		w części
45	Dubeninki	Przerośl Gołdapska	36/10		w części
46	Dubeninki	Przerośl Gołdapska	25/23		w części
47	Dubeninki	Przerośl Gołdapska	35/8		w części
48	Dubeninki	Przerośl Gołdapska	27/9		w części
49	Dubeninki	Przerośl Gołdapska	27/5		w części
50	Dubeninki	Przerośl Gołdapska	8/2		w części
51	Dubeninki	Przerośl Gołdapska	8/3		w części
52	Dubeninki	Przerośl Gołdapska	9		w części

53	Dubeninki	Przerośl Goldapska	4		w części
54	Dubeninki	Przerośl Goldapska	5		w części
55	Przerośl	Przerośl	548		w części
56	Przerośl	Przerośl	2979		w części
57	Przerośl	Przerośl	625		w części
58	Przerośl	Przerośl	634/8		w części
59	Przerośl	Przerośl	641		w części
60	Przerośl	Przerośl	2830		w części
61	Przerośl	Przerośl	12/3		w części
62	Dubeninki	Maciejowięta	119/2		w części
63	Dubeninki	Maciejowięta	120		w części
64	Dubeninki	Maciejowięta	121/2		w części
65	Dubeninki	Maciejowięta	122		w części
66	Przerośl	Przerośl	652		w części
67	Przerośl	Przerośl	656		w części
68	Przerośl	Przerośl	661		w części
69	Przerośl	Przerośl	665		w części
70	Przerośl	Przerośl	672		w części
71	Przerośl	Przerośl	675		w części
72	Przerośl	Przerośl	678		w części
73	Przerośl	Przerośl	679		w części
74	Przerośl	Przerośl	624		w części
75	Przerośl	Przerośl	623		w części
76	Przerośl	Przerośl	622		w części
77	Przerośl	Przerośl	621		w części
78	Przerośl	Przerośl	618		w części
79	Przerośl	Przerośl	574		w części
80	Przerośl	Przerośl	575		w części
81	Przerośl	Przerośl	572		w części
82	Przerośl	Przerośl	2978		w części
83	Przerośl	Przerośl	573		w części
84	Przerośl	Przerośl	576		w części
85	Przerośl	Przerośl	577		w części
86	Przerośl	Przerośl	571		w części
87	Przerośl	Przerośl	570		w części
88	Przerośl	Przerośl	560		w części
89	Przerośl	Przerośl	561/4		w części
90	Przerośl	Przerośl	561/3		w części
91	Przerośl	Przerośl	561/1		w części
92	Przerośl	Przerośl	578		w części
93	Przerośl	Przerośl	581		w części
94	Przerośl	Przerośl	583		w części
95	Przerośl	Przerośl	2993/1		w części
96	Przerośl	Przerośl	585		w części
97	Przerośl	Przerośl	2993/2		w części
98	Przerośl	Przerośl	602/4		w części
99	Przerośl	Przerośl	598		w części
100	Przerośl	Przerośl	596		w części
101	Przerośl	Przerośl	593		w części
102	Przerośl	Przerośl	601/2		w części
103	Przerośl	Przerośl	602/6		w części
104	Przerośl	Przerośl	602/8		w części
105	Przerośl	Przerośl	2995/3		w części
106	Przerośl	Przerośl	600		w części
107	Przerośl	Przerośl	607/9		w części
108	Przerośl	Przerośl	606/2		w części

109	Przerośl	Przerośl	607/8		w części
110	Przerośl	Przerośl	607/7		w części
111	Przerośl	Przerośl	12/5		w części
112	Przerośl	Przerośl	762		w części
113	Przerośl	Przerośl	649		w części
114	Przerośl	Przerośl	644		w części
115	Przerośl	Przerośl	653		w części
116	Przerośl	Przerośl	657		w części
117	Przerośl	Przerośl	662		w części
118	Przerośl	Przerośl	651/2		w części
119	Przerośl	Przerośl	692		w części
120	Przerośl	Przerośl	681		w części
121	Przerośl	Przerośl	680		w części
122	Przerośl	Przerośl	686		w części
123	Przerośl	Przerośl	687		w części
124	Przerośl	Przerośl	699		w części
125	Przerośl	Przerośl	701		w części
126	Przerośl	Przerośl	702		w części
127	Przerośl	Przerośl	703		w części
128	Przerośl	Przerośl	704		w części
129	Przerośl	Przerośl	705		w części
130	Przerośl	Przerośl	706		w części
131	Przerośl	Przerośl	709/1		w części
132	Przerośl	Przerośl	707/1		w części
133	Przerośl	Przerośl	707/2		w części
134	Przerośl	Przerośl	708		w części
135	Przerośl	Przerośl	709/2		w części
136	Przerośl	Przerośl	799		w części
137	Przerośl	Przerośl	777		w części
138	Przerośl	Przerośl	776		w części
139	Przerośl	Przerośl	767		w części
140	Przerośl	Przerośl	775		w części
141	Przerośl	Przerośl	2995/2		w części
142	Przerośl	Przerośl	774		w części
143	Przerośl	Przerośl	2995/1		w części
144	Przerośl	Przerośl	766		w części
145	Przerośl	Przerośl	760/1		w części
146	Przerośl	Przerośl	761/1		w części
147	Przerośl	Przerośl	637	w całości	
148	Przerośl	Przerośl	2980	w całości	
149	Przerośl	Przerośl	634/9	w całości	
150	Przerośl	Przerośl	634/10	w całości	
151	Dubeninki	Przerośl Gołdapska	15/4	w całości	
152	Dubeninki	Przerośl Gołdapska	1	w całości	
153	Dubeninki	Przerośl Gołdapska	2	w całości	
154	Dubeninki	Przerośl Gołdapska	15/3	w całości	
155	Dubeninki	Przerośl Gołdapska	15/2	w całości	
156	Dubeninki	Przerośl Gołdapska	1/1	w całości	
157	Dubeninki	Przerośl Gołdapska	16/8	w całości	
158	Dubeninki	Maciejowięta	109/3	w całości	

159	Dubeninki	Przerośl Gołdapska	16/7	w całości	
160	Dubeninki	Przerośl Gołdapska	16/1	w całości	
161	Dubeninki	Przerośl Gołdapska	16/3	w całości	
162	Dubeninki	Przerośl Gołdapska	35/1	w całości	
163	Dubeninki	Przerośl Gołdapska	13/2	w całości	
164	Dubeninki	Przerośl Gołdapska	38	w całości	
165	Dubeninki	Przerośl Gołdapska	16/2	w całości	
166	Dubeninki	Przerośl Gołdapska	14	w całości	
167	Dubeninki	Przerośl Gołdapska	15/6	w całości	
168	Dubeninki	Maciejowięta	104/7	w całości	
169	Dubeninki	Maciejowięta	107/20	w całości	
170	Dubeninki	Maciejowięta	112/2	w całości	
171	Dubeninki	Maciejowięta	113/3	w całości	
172	Dubeninki	Maciejowięta	112/3	w całości	
173	Dubeninki	Maciejowięta	269/2	w całości	
174	Dubeninki	Maciejowięta	109/4	w całości	
175	Dubeninki	Maciejowięta	105/20	w całości	
176	Dubeninki	Maciejowięta	273	w całości	
177	Dubeninki	Maciejowięta	107/2	w całości	
178	Dubeninki	Maciejowięta	107/4	w całości	
179	Dubeninki	Maciejowięta	105/4	w całości	
180	Dubeninki	Maciejowięta	105/19	w całości	
181	Dubeninki	Linowo	43/1	w całości	
182	Dubeninki	Linowo	89	w całości	
183	Dubeninki	Linowo	43/2	w całości	
184	Dubeninki	Linowo	88/1	w całości	
185	Dubeninki	Linowo	95/2	w całości	
186	Dubeninki	Linowo	44/2	w całości	
187	Dubeninki	Linowo	95/1	w całości	
188	Dubeninki	Linowo	96/1	w całości	
189	Dubeninki	Linowo	88/2	w całości	
190	Dubeninki	Linowo	96/2	w całości	
191	Dubeninki	Linowo	96/3	w całości	
192	Dubeninki	Maciejowięta	107/8	w całości	
193	Dubeninki	Maciejowięta	104/4	w całości	
194	Dubeninki	Maciejowięta	104/5	w całości	
195	Dubeninki	Maciejowięta	104/6	w całości	
196	Dubeninki	Przerośl Gołdapska	25/2	w całości	
197	Dubeninki	Przerośl Gołdapska	25/28	w całości	
198	Dubeninki	Przerośl Gołdapska	25/18	w całości	
199	Dubeninki	Przerośl Gołdapska	35/7	w całości	
200	Dubeninki	Przerośl Gołdapska	35/5	w całości	
201	Dubeninki	Przerośl Gołdapska	25/24	w całości	

202	Dubeninki	Przerośl Gołdapska	35/4	w całości	
203	Dubeninki	Przerośl Gołdapska	35/3	w całości	
204	Dubeninki	Przerośl Gołdapska	27/8	w całości	
205	Dubeninki	Przerośl Gołdapska	3	w całości	
206	Przerośl	Przerośl	634/7	w całości	
207	Przerośl	Przerośl	635	w całości	
208	Przerośl	Przerośl	642	w całości	
209	Przerośl	Przerośl	648	w całości	
210	Przerośl	Przerośl	2981	w całości	
211	Przerośl	Przerośl	647	w całości	
212	Przerośl	Przerośl	646	w całości	
213	Przerośl	Przerośl	643	w całości	
214	Przerośl	Przerośl	651/3	w całości	
215	Przerośl	Przerośl	645	w całości	
216	Przerośl	Przerośl	650	w całości	
217	Przerośl	Przerośl	651/4	w całości	
218	Przerośl	Przerośl	465	w całości	
219	Przerośl	Przerośl	602/7	w całości	
220	Przerośl	Przerośl	607/5	w całości	
221	Przerośl	Przerośl	607/11	w całości	
222	Przerośl	Przerośl	607/10	w całości	
223	Przerośl	Przerośl	684	w całości	
224	Przerośl	Przerośl	655	w całości	
225	Przerośl	Przerośl	659	w całości	
226	Przerośl	Przerośl	664	w całości	
227	Przerośl	Przerośl	670	w całości	
228	Przerośl	Przerośl	663	w całości	
229	Przerośl	Przerośl	658	w całości	
230	Przerośl	Przerośl	654	w całości	
231	Przerośl	Przerośl	666	w całości	
232	Przerośl	Przerośl	669	w całości	
233	Przerośl	Przerośl	671	w całości	
234	Przerośl	Przerośl	676	w całości	
235	Przerośl	Przerośl	660/1	w całości	
236	Przerośl	Przerośl	673	w całości	
237	Przerośl	Przerośl	683	w całości	
238	Przerośl	Przerośl	674	w całości	
239	Przerośl	Przerośl	660/2	w całości	
240	Przerośl	Przerośl	651/5	w całości	
241	Przerośl	Przerośl	691	w całości	
242	Przerośl	Przerośl	682	w całości	
243	Przerośl	Przerośl	742	w całości	
244	Przerośl	Przerośl	685	w całości	
245	Przerośl	Przerośl	695	w całości	
246	Przerośl	Przerośl	697	w całości	
247	Przerośl	Przerośl	698	w całości	
248	Przerośl	Przerośl	696	w całości	
249	Przerośl	Przerośl	700	w całości	
250	Przerośl	Przerośl	768	w całości	
251	Przerośl	Przerośl	756	w całości	
252	Przerośl	Przerośl	667	w całości	
253	Przerośl	Przerośl	759	w całości	